

## Fotogefüllte Schrift

An dieser Stelle soll eine Schrift mit einem Foto ausgefüllt, um z.B. eine Powerpoint Präsentation oder ein Banner optisch aufzuwerten. Dazu sind einige Arbeitsschritte notwendig, die im Folgenden erklärt werden.

So wird das Ergebnis aussehen:



Jetzt gehts los:

Suche nach einer schönen Landschaftsaufnahme, die du als Füllung für deine Schrift verwenden möchtest. Öffne dieses Bild (1024x768) in Gimp.

Datei - Öffnen.

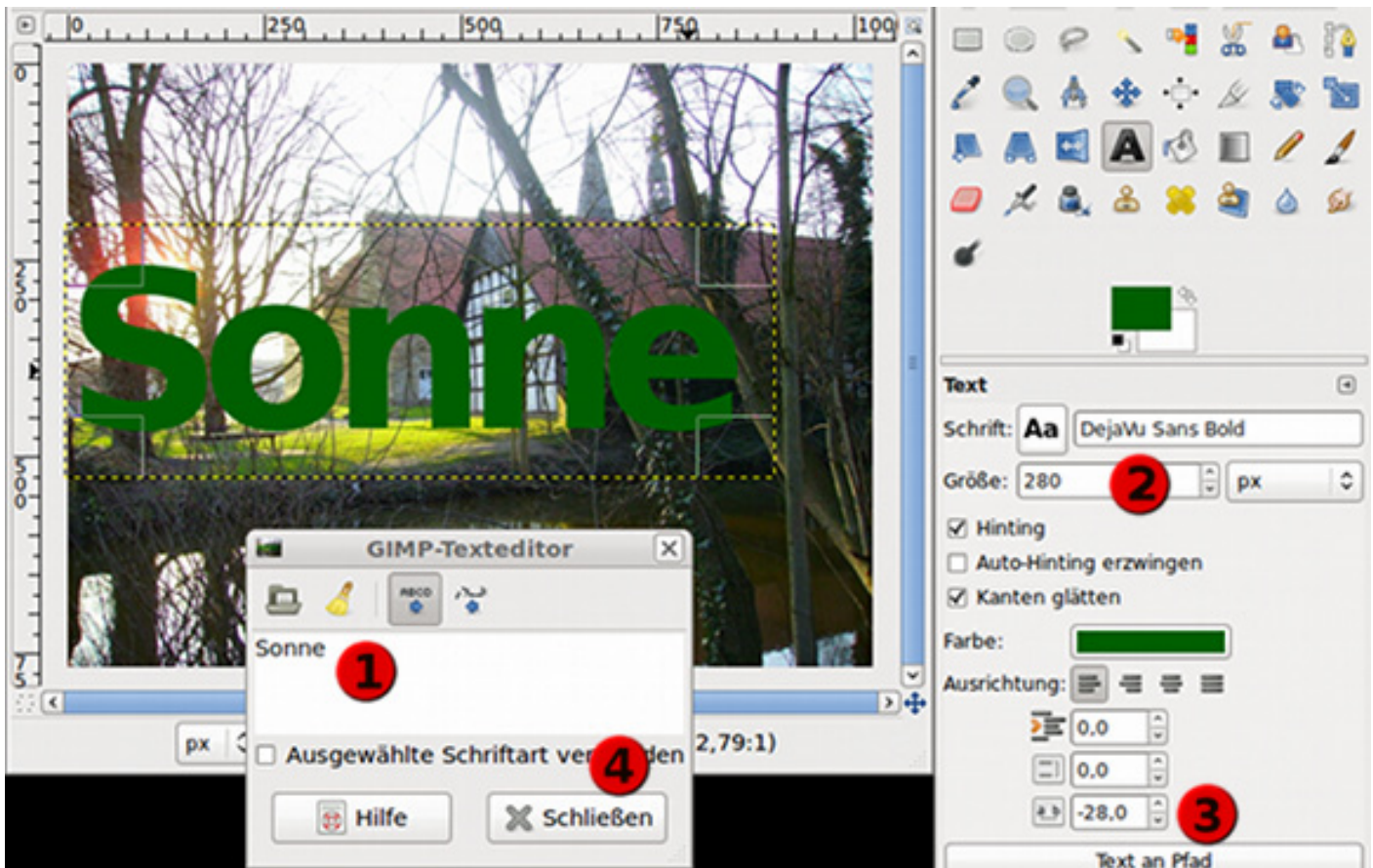
Nun kommt die Schrift.  
Klick auf das Textwerkzeug. Wähle in den Einstellungen eine schöne fette Schriftart. Wähle in den Werkzeugeigenschaften eine Farbe, die zu deinem Bild passt. Ich habe ein blau gewählt.

Eine Foto-Gefüllte Schrift sollte höchstens als Überschrift oder Banner verwendet werden. Als Text wählen am besten ein Wort.

Ziehe mit gedrückter rechten Maustaste ein Textfeld auf deinem Foto auf. Achte darauf, dass es über den Bereich verläuft, den du als Füllung für deine Schrift verwenden möchtest.



## Fotogefüllte Schrift



Sobald du das Textfeld markiert hast, öffnet sich ein kleiner Texteditor. Schreibe dein Wort hinein (1).

Gimp verwendet (unter Linux) als Standardschriftgröße 18px. Das ist natürlich etwas klein. Vergrößere deine Schrift, bis sie über das ganze Textfeld passt (2).

Zusätzlich kannst du noch die Schriftweite verkleinern (3). So stehen die Buchstaben etwas dichter zusammen.

Wenn alles passt, schließt du den Texteditor mit einem Klick auf „Schließen“(4).

Gut, als nächstes fügst du den Alphakanal aus deinem Bild hinzu.

Aktiviere deine Foto-Ebene. Die müsste mit Hintergrund beschriftet sein. Der Ebenenname ist fett dargestellt.

Menü Ebene - Transparenz - Alphakanal hinzufügen. Der Ebenenname wird nun in normal Schrift dargestellt.

Ok, jetzt geht es an die Füllung

Aktiviere die Textebene. Wähle Ebene - Transparenz - Auswahl aus Alphakanal

Eine Ameisenspur läuft um deinen Text. Wähle im Menü Auswahl - Verkleinern

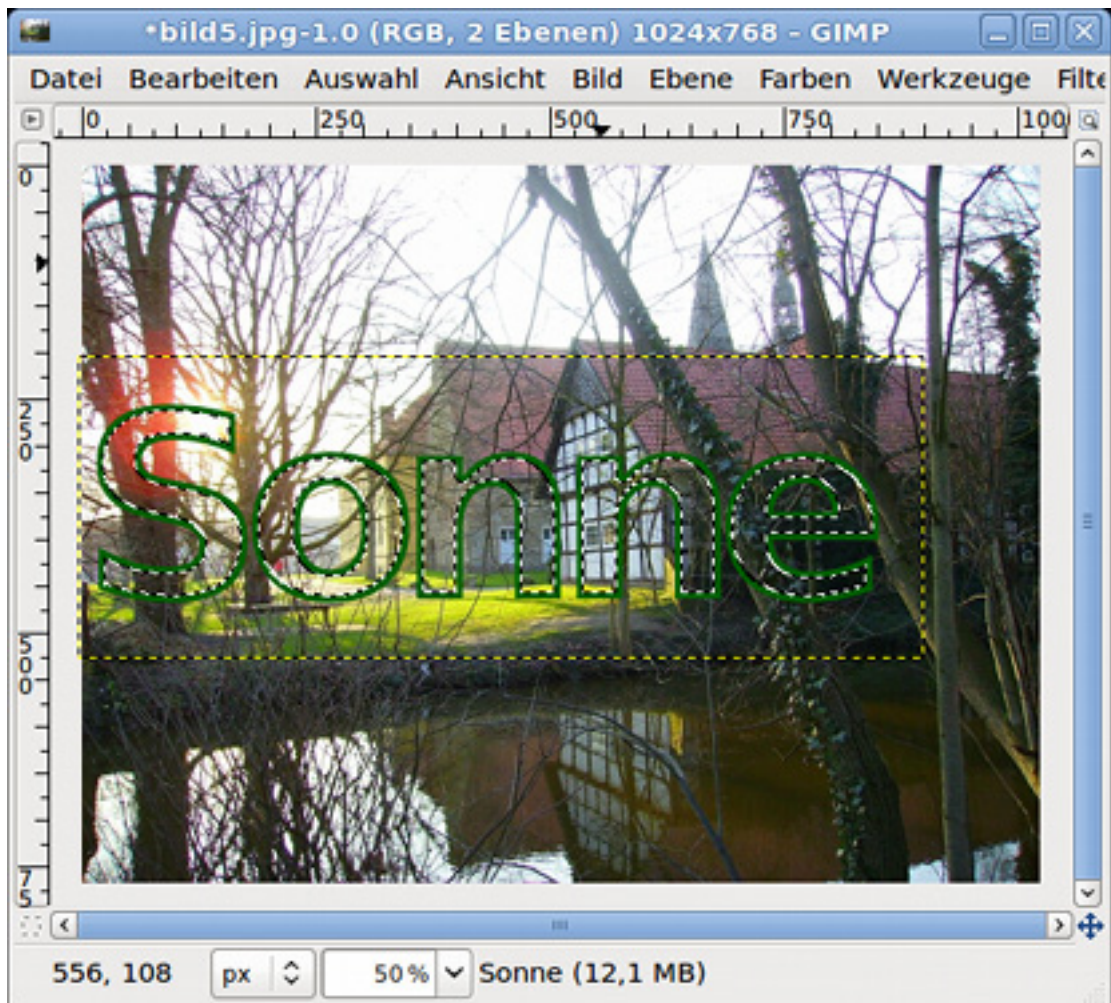
Verkleinere die Auswahl um 2-3 Pixel.

Lösche anschließend die Auswahl.



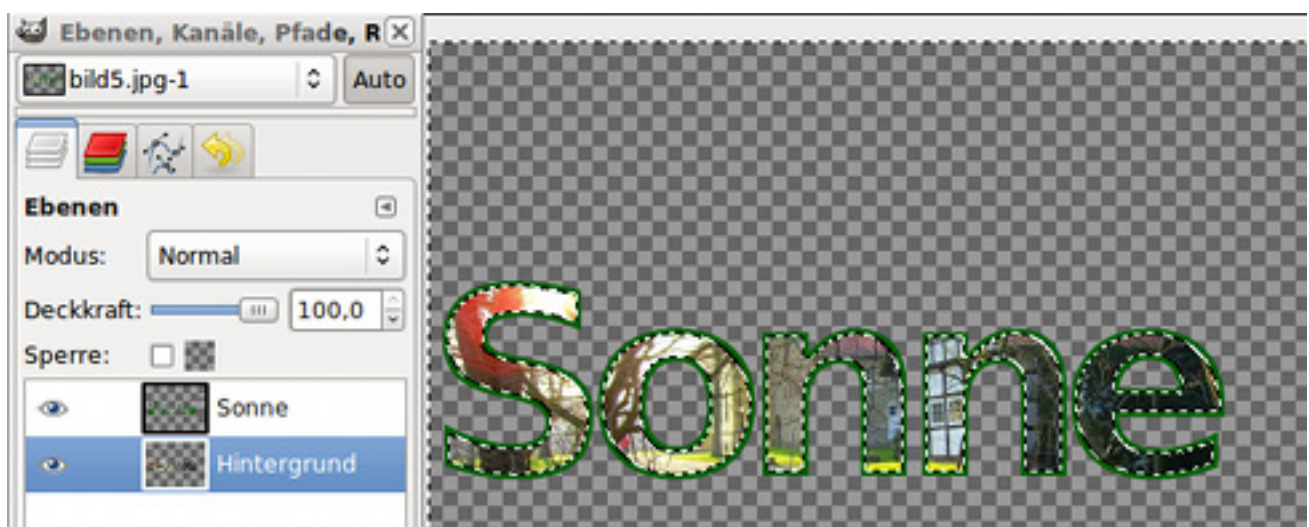
## Fotogefüllte Schrift

Dein Ergebnis sollte so aussehen:



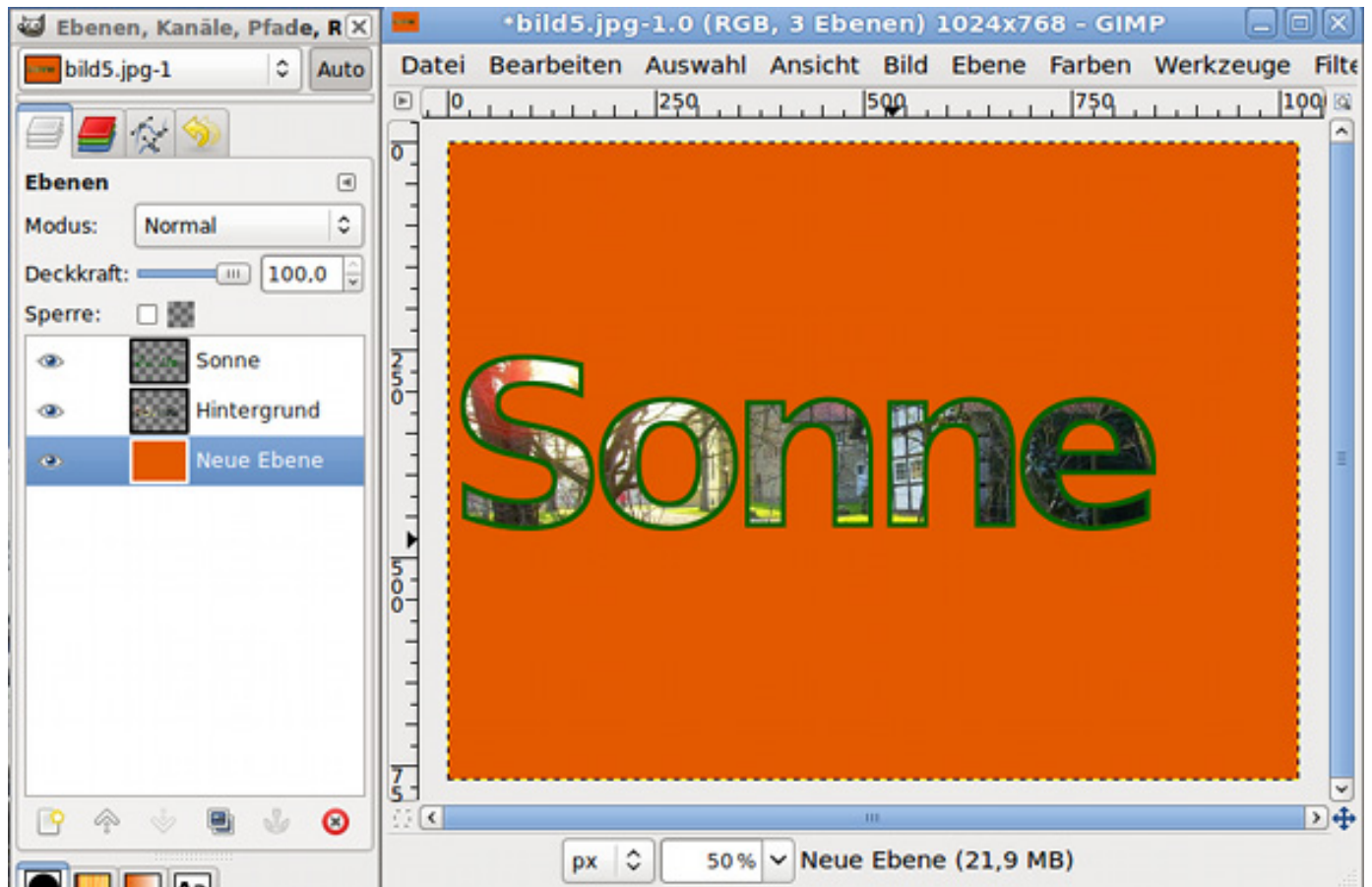
Jetzt muss noch das überflüssige Foto weg. Invertiere deine Auswahl über Menü Auswahl - Invertieren oder Tastaturbefehl: STRG+I und aktiviere die Foto-Ebene.

Lösche nun diese Auswahl: Aktiviere dein Bild und drücke Entf auf dem Nummernblock.



## Fotogefüllte Schrift

Hebe die Auswahl auf über Menü Auswahl - Nichts auswählen.  
Jetzt fügst du noch eine Transparente Ebene ein und färbst sie mit einer hübschen Farbe ein. Wähle dazu das Werkzeug Eimer.



Möchtest du deine Fotoschrift noch schattieren, musst du die Schriftebene mit der Hintergrundebene vereinen.

Klicke auf die obere Ebene im Ebenendialog mit der Rechten Maustaste und wähle „Nach unten vereinen“.

Anschließend rufst du das Menü Filter - Licht und Schatten - Schlagschatten auf. Behalte die Einstellungen bei und bestätige den Filter mit OK.

Schneide abschließend dein Foto mit dem Skalpell zu.

Speichern nicht vergessen!

../gimp/Fotoschrift/fotschrift\_NAME.xcf  
../gimp/Fotoschrift/fotschrift\_NAME.jpg

Das JPG musst du auf den Server laden! Kategorie Fotoschrift.

Quelle: Gimp-Werkstatt.de