

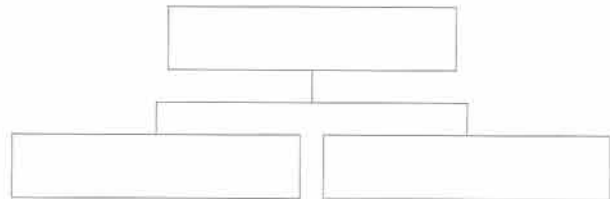
Einführung

Überblick

Die Gesamtheit der Programme, die zur Steuerung der Hardware eines Computers und zum Lösen vielfältiger Aufgaben und Probleme notwendig sind, nennt man **Software**. Die Vorsilbe „soft“ (dt. weich) soll veranschaulichen, dass es sich bei der Software um leicht veränderbare Komponenten eines Computers handelt.

Man kann Software grob in zwei Kategorien unterteilen. Zur **Systemsoftware** gehören Programme, die zur Steuerung der Hardware notwendig sind. Die **Anwendersoftware** umfasst alle Programme, die in ganz unterschiedlichen Bereichen der Arbeitswelt oder auch in der Freizeit einsetzbar sind.

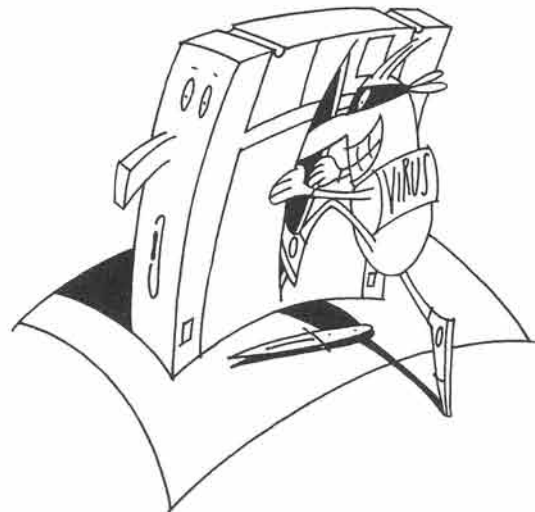
- 1 Lies den vorangegangenen Text aufmerksam durch und trage die hervorgehobenen Begriffe richtig in die Übersicht ein!



INFO

Ganz spezielle Programme sind so genannte **Viren**.

Ein Computervirus ist ein Programm oder Programmteil, welches sich in andere Programme hineinkopieren und somit vervielfachen und gleichzeitig meist schädliche Funktionen in einem Computersystem auslösen kann.



Systemsoftware



- 2 Welche Betriebssysteme kennst du? Trage sie hier ein!
- 3 Hebe besonders das Betriebssystem hervor, das in deiner Schule verwendet wird!
