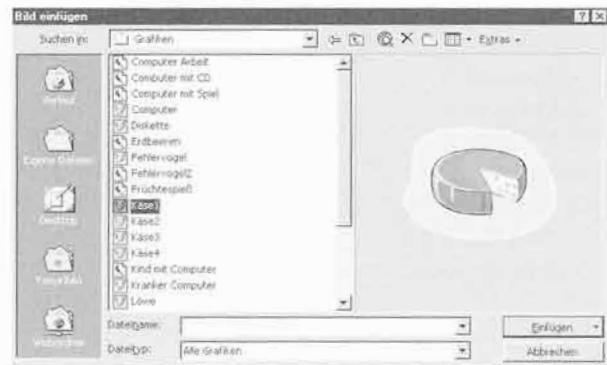


Einführung

Grafiken aus einer Datei einfügen

In der ClipArt-Galerie von **Word** wird man nicht immer passende Clips finden. Man kann auch Grafiken aus anderen Quellen einfügen.

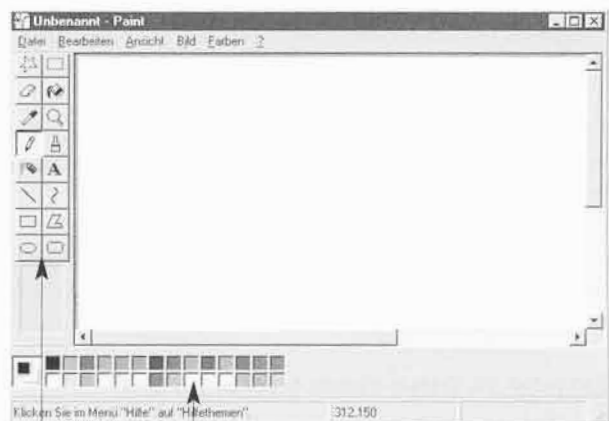
- 1 Öffne die Datei *Speisen und Getränke* im Ordner *Schule/Informatik/Übungen* auf deiner Diskette!
- 2 Klicke in der Menüleiste auf **EINFÜGEN**, dann **GRAFIK** und **AUS DATEI ...!**
- 3 Wechsle bei **SUCHEN IN:** auf deine CD-ROM und wähle den Ordner *Grafiken*!
- 4 Wähle ein passendes Clip und klicke auf **EINFÜGEN**!
- 5 Verfahre weiter wie auf Seite 24 ab Aufgabe 5!



Grafiken selbst erstellen

Mit ein wenig Geschick und etwas Übung kann man sich seine Grafiken auch selbst gestalten.

- 1 Öffne das Programm **Paint** über **START/PROGRAMME/ZUBEHÖR**!
- 2 Mach dich mit den Werkzeugen der Toolbox und der Farbpalette vertraut!
- 3 Entwirf einen einfachen Computer!
- 4 Klicke auf **DATEI/SPEICHERN UNTER ...** und speichere deine Grafik auf der Diskette in *Schule/Informatik/Übungen* unter dem Dateinamen *Test*!
- 5 Öffne Datei *Spruch1* auf der Diskette in *Schule/Informatik/Übungen*!
- 6 Klicke in der Menüleiste auf **EINFÜGEN**, dann **GRAFIK** und **AUS DATEI ...!**
- 7 Wechsle bei **SUCHEN IN:** auf deine Diskette und *Schule/Informatik/Übungen*!
- 8 Klicke auf die Datei *Test* und auf **EINFÜGEN**!
- 9 Verändere Größe und Position der Grafik!
- 10 Speichere ohne einen neuen Namen zu vergeben!
- 11 Beende das Programm **Word**!



Toolbox

Farbpalette

